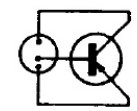
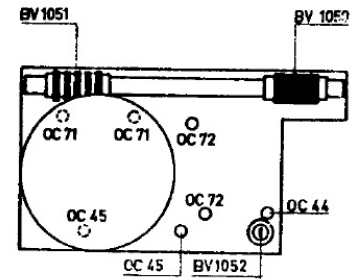
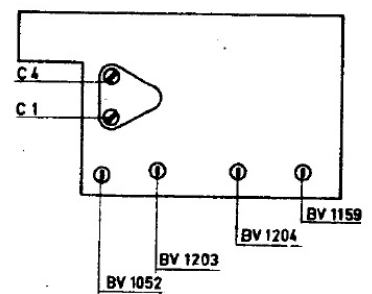


Wellenbereiche  
 MW = 515-1610 kHz  
 LW = 145-270 kHz  
 ZF = 455 kHz

Alle Widerstände 1/2 Watt

Spannungen bei 6V, Bereich  
 MW ca. 1MHz ohne Signal, mit  
 Röhrenvoltmeter gemessen.

Zum Chassis-Ausbau lösen:  
 Lochschraube in Skalenscheibe,  
 darunter liegende Senkschrauben  
 und die 2 Lautsprecherschrauben.



Abgleichpunkte: MW-Oszillator 515 kHz BV 1052  
 1610 kHz C 4  
 Drehko jeweils am Anschlag  
 MW-Vorkreis 560 kHz BV 1050  
 1550 kHz C 1  
 LW-Vorkreis 200 kHz BV 1051

**BRAUN**

Taschenempfänger T 31